

11.2 Bilaga 2

Bilaga till TEKNISKT REGLEMENTE Camaro Cup Racing CCR Mk 1.

Vers. 1.1 09-12-12

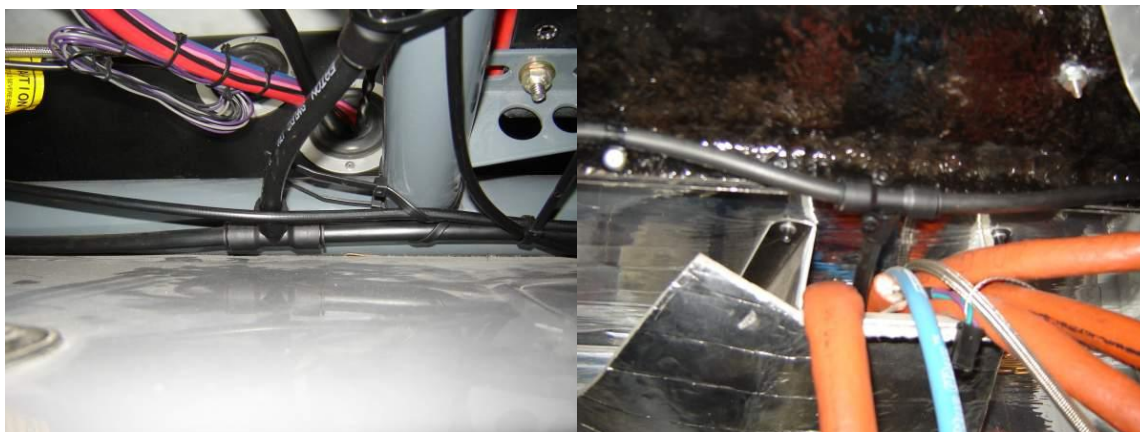
CCR Mk1 Monterings anvisning Brandsläckare system 0146EM41A

1. Brandsläckaren skall monteras enl. bild med minst 3st. stål slangklämmor.



2. Utlösnings kablar samt rör för släcknings medel skall monteras och klamras enl. bifogade bilder.





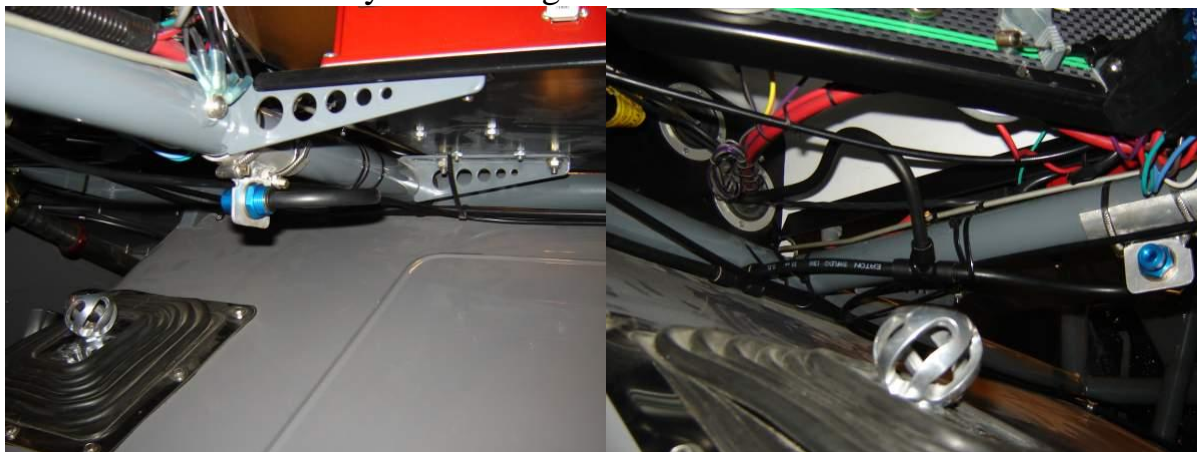
3. Totalt 4st. Sprinkler munstycken skall monteras varav 2st. i motorrummet samt 2st. i förare utrymmet enl. bifogade bilder.

Nedan är dom två i motorrummet.



SVENSKA BILSPORTFÖRBUNDET

Dessa bilder visar munstycket till höger om föraren.



Denna bild visar munstycket till vänster om föraren.



Detaljbilder på fästkonsoler i Aluminium.

